

## POP T1M - Population

	1968	1975	1982	1990	1999	2009
Population	1 241	1 154	1 202	1 153	1 152	1 265
Densité moyenne (hab/km <sup>2</sup> )	54,0	50,2	52,3	50,2	50,1	55,0

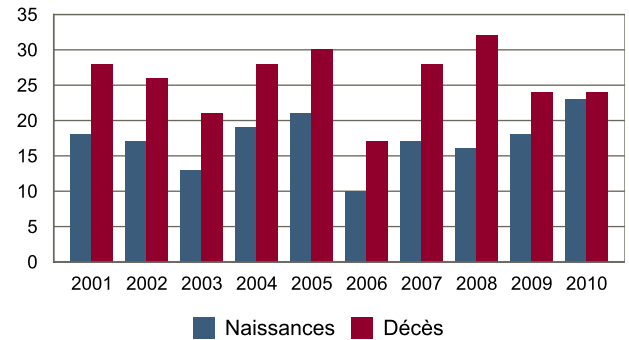
Sources : Insee, RP1968 à 1990 dénombremments - RP1999 et RP2009 exploitations principales.

## POP T2M - Indicateurs démographiques

	1968 à 1975	1975 à 1982	1982 à 1990	1990 à 1999	1999 à 2009
Variation annuelle moyenne de la population en %	-1,0	+0,6	-0,5	0,0	+0,9
- due au solde naturel en %	-0,9	-1,2	-1,4	-1,3	-0,8
- due au solde apparent des entrées sorties en %	-0,1	+1,7	+0,9	+1,3	+1,7
Taux de natalité en ‰	11,2	13,0	12,1	10,3	13,0
Taux de mortalité en ‰	20,4	24,6	26,0	23,6	20,9

Sources : Insee, RP1968 à 1990 dénombremments - RP1999 et RP2009 exploitations principales - État civil.

## POP G1 - Naissances et décès



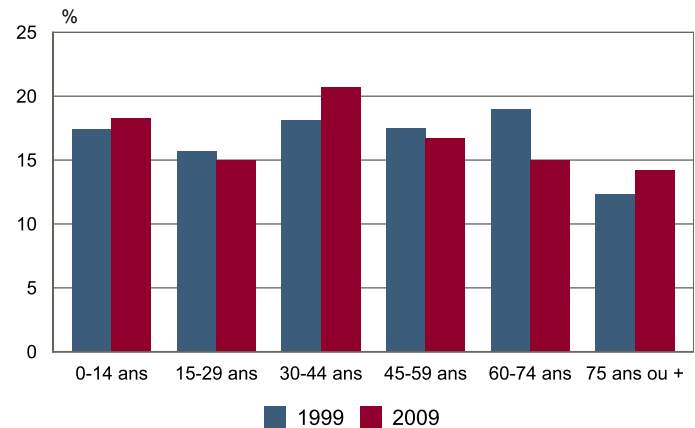
Source : Insee, État civil.

## POP T3 - Population par sexe et âge en 2009

	Hommes	%	Femmes	%
<b>Ensemble</b>	<b>644</b>	<b>100,0</b>	<b>621</b>	<b>100,0</b>
0 à 14 ans	125	19,4	106	17,1
15 à 29 ans	100	15,6	90	14,5
30 à 44 ans	136	21,2	126	20,3
45 à 59 ans	101	15,7	110	17,7
60 à 74 ans	103	16,0	87	14,0
75 à 89 ans	71	11,0	77	12,4
90 ans ou plus	7	1,1	24	3,9
0 à 19 ans	164	25,5	129	20,8
20 à 64 ans	335	51,9	328	52,7
65 ans ou plus	145	22,5	164	26,4

Source : Insee, RP2009 exploitation principale.

## POP G2 - Population par grande tranche d'âge



Sources : Insee, RP1999 et RP2009 exploitations principales.

## POP T4M - Lieu de résidence 5 ans auparavant

	2009	%
<b>Personnes de 5 ans ou plus habitant 5 ans auparavant :</b>		
Le même logement		
Un autre logement de la même commune		
Une autre commune du même département		
Un autre département de la même région		
Une autre région de France métropolitaine		
Un Dom		
Hors de France métropolitaine ou d'un Dom		

**Données non disponibles suite à changement de questionnaire. Derniers résultats à consulter sur le RP2008.**

Source : Insee, RP2009 exploitation principale.

## POP G3 - Part en 2009 des personnes qui résidaient dans un autre logement 5 ans auparavant selon l'âge

**Données non disponibles suite à changement de questionnaire. Derniers résultats à consulter sur le RP2008.**

Source : Insee, RP2009 exploitation principale.

## POP T5 - Population de 15 ans ou plus selon la catégorie socioprofessionnelle

	2009	%	1999	%
<b>Ensemble</b>	Tableau non diffusable pour cette zone.			
Agriculteurs exploitants				
Artisans, commerçants, chefs d'entreprise				
Cadres et professions intellectuelles supérieures				
Professions intermédiaires				
Employés				
Ouvriers				
Retraités				
Autres personnes sans activité professionnelle				

Sources : Insee, RP1999 et RP2009 exploitations complémentaires.

## POP T6 - Population de 15 ans ou plus par sexe, âge et catégorie socioprofessionnelle en 2009

	Hommes	Femmes	Part en % de la population âgée de		
			15 à 24 ans	25 à 54 ans	55 ans ou +
<b>Ensemble</b>	Tableau non diffusable pour cette zone.				
Agriculteurs exploitants					
Artisans, commerçants, chefs d'entreprise					
Cadres et professions intellectuelles supérieures					
Professions intermédiaires					
Employés					
Ouvriers					
Retraités					
Autres personnes sans activité professionnelle					

Source : Insee, RP2009 exploitation complémentaire.